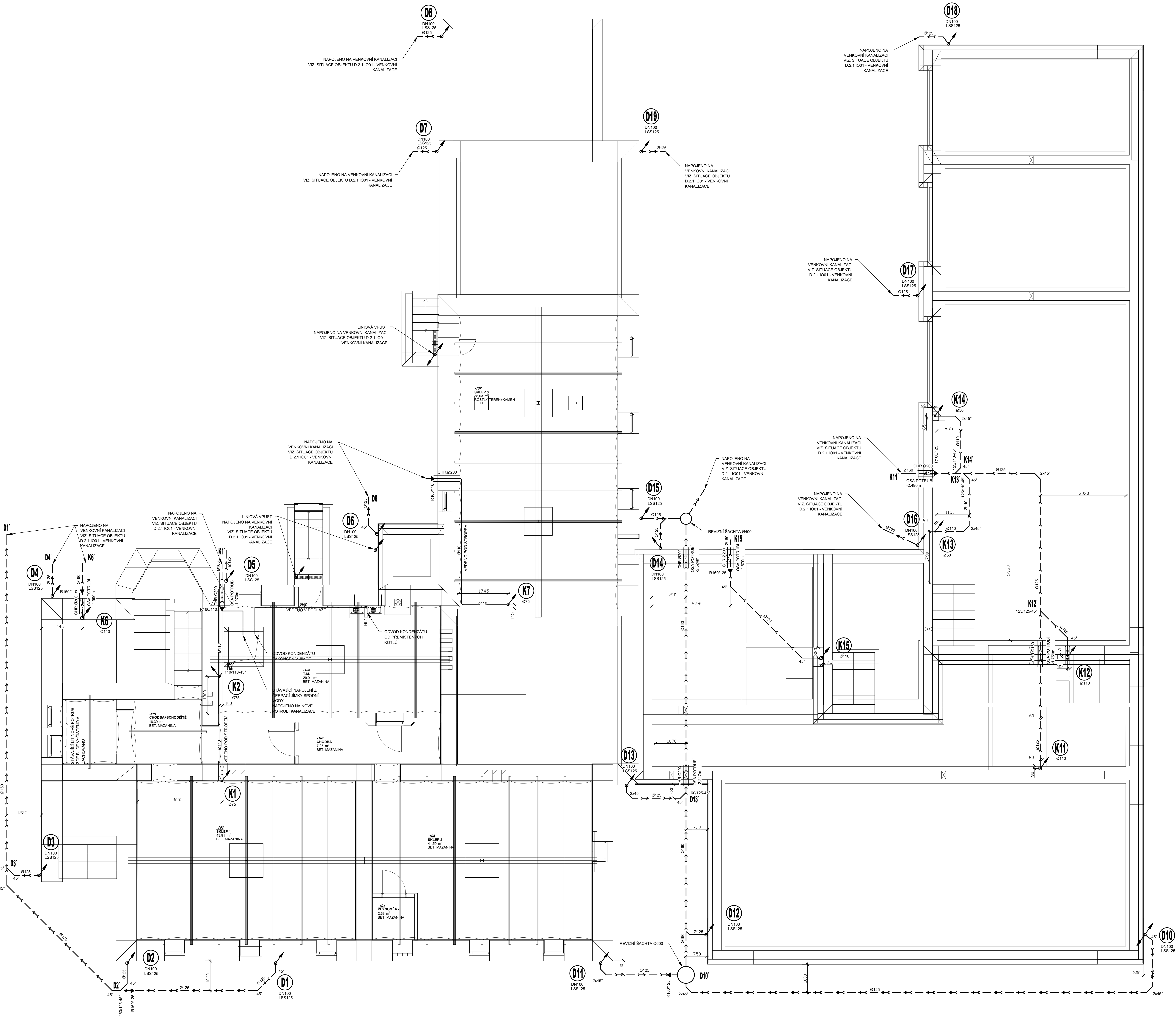


PŮDORYS 1.PP



| LEGENDA ZTI: | | |
|--------------|---|----------------|
| ZNAČKA | POPIS | TYP |
| K1.. | ODPADNÍ POTRUBÍ KANALIZACE SPLAŠKOVÁ | PP-HT SYSTÉM |
| D1.. | ODPADNÍ POTRUBÍ KANALIZACE DEŠŤOVÁ - DODÁVKA STAVBY | POŽNĚK |
| --- | NAVŘZENÉ PŘÍPOJOVACÍ POTRUBÍ VNITŘNÍ KANALIZACE | PP - HT SYSTÉM |
| --- | NAVŘZENÉ PŘÍPOJOVACÍ POTRUBÍ VELENÉ POD STROPY | PP - HT SYSTÉM |
| --- | NAVŘZENÉ SVODNÉ POTRUBÍ SPLAŠKOVÉ KANALIZACE | PVC-U SN4 |
| --- | NAVŘZENÉ SVODNÉ POTRUBÍ DEŠŤOVÉ KANALIZACE | PVC-U SN4 |
| --- | VERTIKÁLNÍ ZMĚNA SMĚRU POTRUBÍ | |

PŘÍPOJOVACÍ POTRUBÍ BUDE PROVEDENO Z PP SPOJOVANÉ NA HRDLA S TĚSNICÍM KROUŽKEM. POTRUBÍ SVODNÉ KANALIZACE BUDE PROVEDENA Z PVC-U SPOJOVANÉ NA HRDLA S TĚSNICÍM KROUŽKEM. MONTÁŽ POTRUBÍ BUDE PROVÁDĚNA DLE MONTÁŽNÍHO PŘEDPISU KONKRETNÍ VYBRANÉHO VÝROBCE. PROJEKTOVÁ DOKUMENTACE JE NAVRŽENA DLE DOSTUPNÝCH MOŽNÝCH INFORMACÍ. PŘI STAVEBNÍCH PRACÍCH MOHOU BYT ZJIŠTĚNY TAKOVÉ SKUTEČNOSTI, KTERÉ MOHOU OVLIVNIT PŘEDPOKLAD A ROZSAH PRACÍ V TĚCHTO PŘÍPADECH BUDE PROJEKTANT V PŘEDSTÍHU UPOZORNĚN A ÚPRAVA BUDE ŘEŠENA V RAMCI ZMĚNOVNOHO ŘÍZENÍ. PROSTUPY POTRUBÍ VŠEMI POŽÁRNĚ DĚLICÍMI STĚNAMI I STROPNÍMI KONSTRUKCEMI - MUSÍ BYT UTEŠNĚNY TAK, ABY SE ZAMEZLO ŠÍŘENÍ POŽÁRU TĚMITO ROZVODY V SOULADU S KAP. 3.2 ČSN 73 0810. ÚČPAVKY BUDOU PROVEDENY DLE PROJEKTOVÉ DOKUMENTACE PBR, REALIZACI DĚLA PROVEDE ODBORNÁ FIRMA, NENÍ SOUČÁSTÍ PROFESE ZTI. VNĚJŠÍ DEŠŤOVÉ SVODY JSOU KLEMPÍRSKÉ VÝROBKY - DODÁVKA STAVBY. NEOBSAŽENÉ (VYNECHANÉ) POZICE ODPADNÍHO POTRUBÍ: K3, K8, K9, K10.

KANALIZACE BUDE PŘEDNOSTNĚ VEDENA VE STÁVAJÍCÍCH TRASÁCH, KTERÉ BUDOU ODHALENY PŘI STAVBĚ. NAVRŽENÉ POTRUBÍ VE STÁVAJÍCÍM OBJEKTU JE INFORMATIVNÍ DLE ZJIŠTĚNÝCH SKUTEČNOSTÍ.

| | | | |
|--------------------------|--|---|---|
| Hlavní inženýr projektu: | Ing. Radek Mýslík | Generální projektant: | 000001111 Číslo v.111 Kvalifikace 000001111 www.pipetech.cz |
| Zodpovědný projektant: | Ing. Jan Vondrák | | |
| Projektant: | Ing. Jan Vondrák | | |
| Kraj: | Královéhradecký | M.Ú.: | Vrchlabí |
| Savětství: | Střední škola strojírenská a elektrotechnická, Kumburská 846, 50901 Nová Pátek Královéhradecký kraj, Pivovarské náměstí 1245/2, 50003 Hradec Králové | | |
| Stavba: | PŘÍSTAVBA A STAVEBNÍ ÚPRAVY DÍLEN HORSKA 258, VRCHLABÍ M.p.č. 293, p.p.č. 482/4 a 482/5 (p.p.č. 2130/13 - přípojka kanalizace) katastrální území Hofsjeří Vrchlabí (786348) | Projektant profese: PipeTech Project s.r.o. Číslo zakázky: 200905002 Stupeň PD: DPS Datum: 9/2020 Měřítko: 1:50 Formát: 16 xA4 | Číslo par.: Číslo výkresu: D.1.4.a.6 |
| Název výkresu: | PŮDORYS 1.PP - KANALIZACE | | |